

REFORM

YANGIN VE YAPI TEKNOLOJİLERİ



HAKKIMIZDA

Yangın ve bina teknolojileri sektöründe danışmanlık, tasarım, satış, kurulum, teknik destek ve bakım hizmetleri vermek amacıyla kurulmuş bir firmadır.

Genç ve dinamik bir firma olarak kurulan Reform Yangın sağlamış olduğu ürün segmentinde pazar lideri firmalar ile işbirliğini sürdürerek her zaman en iyisini müşterilerine sunmaktadır.

Sadece büyük satış ve servis organizasyonu olmayıp aynı zamanda uzman ve tecrübeli takıma sahip bir yapısı bulunmaktadır.

VİZYON - MİSYON

Farklı sektörlerde faaliyet gösteren müşterilerimize rekabet avantajı sağlayan, sektörel çözümlerden iş çözümlerine, kaynak kullanımına, sistem entegrasyon çalışmalarından dış kaynak kullanımına, servis bakım hizmetlerinden network çözümleri ve danışmanlığa kadar geniş bir yelpazede yer alan hizmetleri veriyoruz.

ŞİRKET PROFİLİ

Uzman kadromuz ve alanında yetkin yurt içi ve yurt dışı iş ortaklarımızla, ihtiyaçlarına anahtar teslim çözümler sunarak, hizmet kalitelerinin yükselmesi, değişime hızlı uyum, sürdürülebilir büyümeyi ve karlılığı hedefleyerek müşterilerimize küresel rekabette avantaj sağlıyoruz.

Daha İyisine, Yenilikçi Çözümlere...

- Yangın algılama ve ikaz sistemleri
- Gazlı söndürme sistemleri (FM200 - CO2)
- Sulu yangın sistemleri (ıslak, kuru baskın sistemleri)
- Köpüklü söndürme sistemleri
- Duman ve ısı tahliye sistemleri
- Yangın pompaları
- Malzeme temini (Kurulumu yapılan ve hizmet verilen ürünlerin temin edilmesi.)
- Taahhüt (İlgili standartlar kapsamında tesislerin algılama ve söndürme sistemlerinin anahtar teslim hizmeti.)
- Periyodik bakım (İlgili standartlar doğrultusunda algılama ve söndürme sistemlerinin test ve bakım hizmeti.)
- Projelendirme ve danışmanlık (Yangın algılama ve korunma sistemlerini projelendirme de uluslararası tecrübeli uzman mühendis kadrosuyla, projeler saha uygulamasına uygun şekilde hazırlanır.)
- Süpervizörlük ve devreye alma (Satışı ve montajı yapılan işlerin eksiksiz devreye alınması.)

Anlaşmalı firmalar ile 7 gün 24 Saat servis hizmetleri sunulmaktadır.



"REFORM Yangın sistemlerinizin servis bakım onarımlarında kullanılan yedek parça ve ekipmanlar ülkemizin ve dünyanın önde gelen üreticilerinin ürünleri olup kalite olarak birinci sınıftır. Yangın sistemlerinizin günlük yaşamımızdaki yeri kesinlikle tartışılmaz, bu yüzden herhangi bir sorun yaşamanız durumunda 7/24 servis hizmetimizle sizlerin yanındayız.

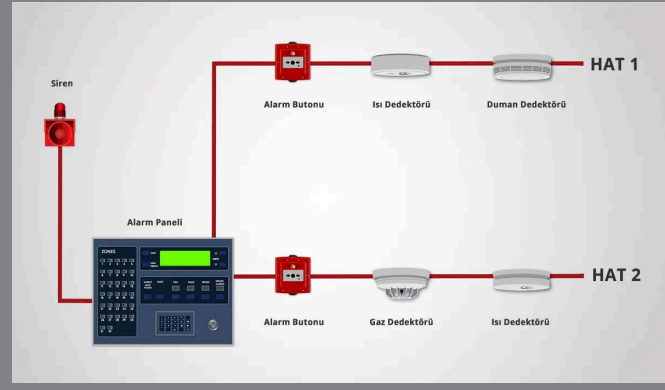
Yılların vermiş olduğu tecrübe, donanım ve bilgi ile arızalara anında müdahale ediyoruz.



KABLOSUZ YANGIN ALARM SİSTEMİNİN AVANTAJLARI

Kablosuz yangın ihbar sistemlerinde kablo bağlantısının olmaması, duvarlarda ya da tavanda kesme, delme vb. işlemler yapılmayacağı için aynı zamanda görüntü açısından da önemli bir avantaj sağlamaktadır.

Kablolu yangın algılama ve ihbar sistemlerinde bağlı olan kabloların zarar görmesi durumunda tüm sistem etkilenebilir, ancak kablosuz sistemlerde kablo olmadığı için böyle bir sorunla karşılaşılmaz.



KABLOLU YANGIN ALARM SİSTEMİNİN AVANTAJLARI



Günümüzde; kablolu yangın algılama sistemleri, kablosuz yangın algılama sistemlerine göre daha uzundur.

Kablolu yangın alarm sistemleri bağlı oldukları bir güç kaynağı ile çalışır ve elektrik kesintisine karşı pil yedeklemesi yapar.

Kablosuz olarak çalışan sistemler sinyal karışıklığı, sinyal kesilmesi gibi durumlarda çok ciddi etkilenebilirken kablolu yangın ihbar sistemlerinde böyle bir sorun yoktur.

Kablosuz yangın alarm sisteminde yangın dedektörleri, yangın ihbar butonu, yangın ihbar sireni gibi cihazlar yangın kontrol paneli ile yakın bir mesafede olmak zorundadır.

Oysa kablolu sistemlerde bu mesafe çok daha uzun tutulabilir. Kablolu yangın algılama sistemlerinde panele bağlı olan cihazlar kablosuz sistemlere göre sayıca çok daha fazladır.

Yukarıda da incelemiş olduğumuz gibi kablolu ve kablosuz yangın algılama ve ihbar sistemlerinin kendilerine göre hem avantajları hem de dezavantajları bulunmaktadır.



HFC-227EA GAZLI SÖNDÜRME SİSTEMLERİ (FM 200)

Sistemlerde kullanılan gaz renksizdir, kokusuzdur ve iletken değildir. En fazla 10 saniyede tahliye olarak yangını hızlı ve etkili bir şekilde söndürür. 25 veya 42 bar silindir basıncı ile stoklanabilir. ODP=0 (Ozona zarar vermez) Sistemde kullanılan FM-200® (HFC 227 ea) temiz gaz ozona zararsızlığı ve atık bırakmaması açısından çevrecidir.

KULLANIM ALANLARI :

- Bilgi İşlem ve UPS odaları
- Elektrik tesisleri
- Telekomünikasyon merkezleri
- Sanat /eser/ tarihi koleksiyon / Müzeler
- Kayıt ve veri arşivleri
- Temiz odalar
- Medikal Ekipman (MR, Radyoloji vb) Odaları

CO2 GAZLI SÖNDÜRME SİSTEMLERİ

Soğutma etkisinden dolayı narin elektrikli ve elektronik cihazların bulunduğu mahallerde, ayrıca boğma etkisinden dolayı insanlı mahallerde kullanılması sakıncalıdır. CO2 gazı, söndürme yapılan ortamdaki bağıl oksijen yoğunluğunu, yangının sürmesi için gereken seviyenin altına düşürerek yangınları söndürmektedir.

ÖZELLİKLERİ :

Renksizdir , kokusuzdur ve iletken değildir. / ODP=0 (Ozona zarar vermez / Çevre Dostu)
İnsanlı mekânlarda kullanılmaz. / Düşük tekrar dolum maliyeti / Boşaltma Süresi süresi :
A sınıfı yüzey yangınları için 60 sn.

Yüzey ve içten yanmalı yangınlarda da kullanılabilir / Boşalım sonrası artık bırakmaz, temizlik gerektirmez



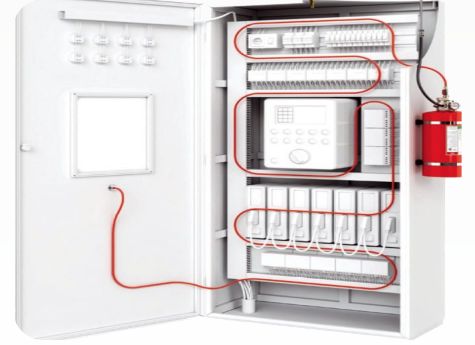
PANO İÇİ GAZLI SÖNDÜRME SİSTEMLERİ

Çalışma prensibi; azot ile 12 bar basınç altında olan polimerden üretilmiş olan boru detektörün (Tubing) ısı karşısında yaklaşık 100 C°'de delinmesi sonucunda azot gazının açığa çıkması ve aynı anda silindir üzerindeki vanayı açması ile başlamaktadır. Ayrıca yangın alarm sistemine ihtiyaç duyulmaz.

Direkt sistemlerde, nozul ve boru sistemine ihtiyaç duyulmamaktadır. Tek bir sistemle 8.5 m³ hacme kadar olan bölümler korunmaktadır.

KULLANIM ALANLARI:

- Elektrik Dağıtım Odaları
- Bilgisayar IT Odaları
- Kayıt ve Arşiv odaları
- Müzeler
- Bilgi İşlem ve UPS odaları

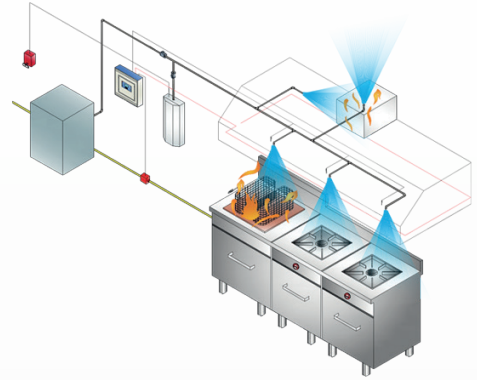


DAVLUMBAZ SÖNDÜRME SİSTEMLERİ

Davlumbaz söndürme sistemleri davlumbaz içindeki algılayıcılar otomatik olarak devreye girer ve davlumbazlar, filtreler, ocaklar, bacalar, fritözler ve ızgaralarda oluşan yangına en kısa sürede müdahale ederek olası tehlikeleri kontrol altına alır.

KULLANIM ALANLARI:

- Cafe – Restaurantlar
- Yemek Fabrikaları
- İşletme Mutfakları
- Otel Mutfakları



ARGON GAZLI SÖNDÜRME SİSTEMLERİ

Solunabilen çok geniş bir uygulama alanı olan temiz gazlı söndürme sistemleridir. Halon gazı yerine geliştirilen bu gazlar, çok kısa bir süre içerisinde oksijen konsantrasyonunu insan sağlığı için uygun olmak kaydıyla azaltarak yangını söndürür. Tasarım konsantrasyonları içerisinde insan sağlığına herhangi bir zararı yoktur.

Doğada normal şartlarda bulunduğundan, küresel ısınmaya ve çevreye etkisi yoktur.

Boşalma süresi maksimum 60 saniyedir.





Endüstriyel yangın söndürme için, ortam şartları ve uygulama koşullarına göre, sistemler ıslak borulu, kuru borulu baskın tip ve preaction tip seçilebilmektedir. Sulu söndürme sistemleri seçilirken kullanılacağı alana en uygun olan yangın söndürme sistemi seçilmelidir. Sulu yangın söndürme sistemleri sistem kurulumlarından sonra mutlaka bakım yapılmalıdır. Bakımın amacı, sistemlerin etkinliğinin maksimum düzeyde kalabilmesidir. Tüm sulu yangın söndürme sistem tasarımlarında NFPA13 ve TS EN 12845 standartları baz alınmakta, bakım safhası için ise NFPA25 (NFPA Test And Maintenance, Inspection) standartları gözetilmektedir. Ayrıca söndürme sistemlerinin tasarımı için uygunsa eğer TS EN 12845 belgesi, yangın dolabı için TS EN 671 standart belgesi olması yeterlidir. Bu nedenle, sistemin tasarımı, kurulumu, testleri, bakımı ve onarımları **REFORM YANGIN** gibi yangın konusunda bilgili ve uzman ekibe sahip firma tarafından yapılmalıdır.

KULLANIM ALANLARI:

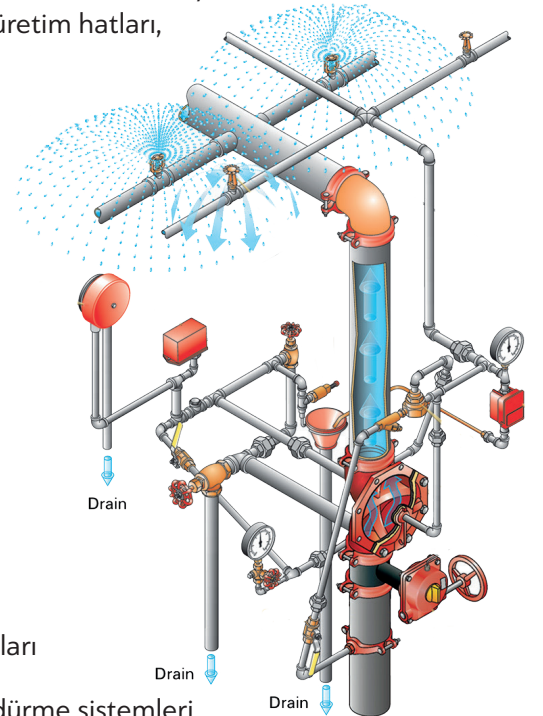
- Akaryakıt, yanıcı parlayıcı kimyasal madde tankları (Depoları), taşma havuzları ve istasyonlar,
- Uçak ve helikopter hangarları, Yanıcı parlayıcı madde imalat alanları, üretim hatları,
- Orman yangın savunması (Uçak ve araç),
- Deniz Sektöründe kimyasal madde tankerleri, kargo tankları,
- Tersane, havuz, rıhtım, iskele ve marinalarda,
- Rafinerilerde tüm üretim sahalarında,
- Havaalanı bakım tesislerinde,
- İlaç, kimya, boya, gıda, lastik, baskı ve plastik sanayi tesislerinde

Sprinkler Sulu Söndürme Sistemleri Tasarımında İzlenmesi Gerekli Olan Adımlar Sırası ile Şu Şekildedir;

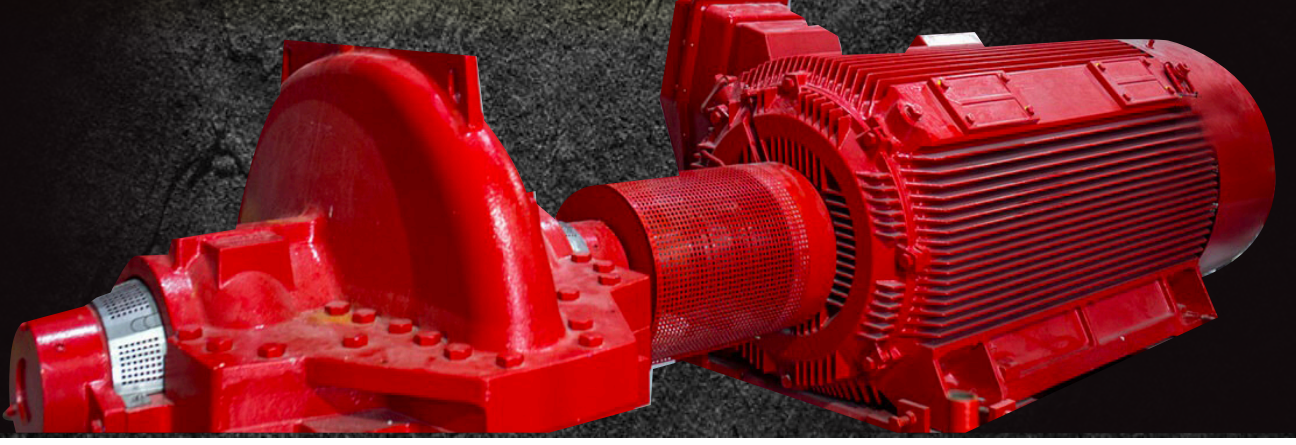
Tehlike sınıflarının belirlenmesi,
Sistem tipinin seçilmesi,
Su ihtiyaçlarının belirlenmesi,
Sprinkler söndürme tiplerinin belirlenmesi,
Borulama esaslarının belirlenmesi,
Hidrolik analiz yapılması ve de boru aksilama detaylarının belirlenmesi şeklinde yer almaktadır.

KULLANIM ALANLARI:

- Yangın Pompa Grubu
- Yangın Su Deposu
- Yangın Dolapları
- Sprinkler Sistemi
- Hidrant Sistemi
- Islak ve Kuru Alarm vanaları
- Baskın vanaları
- Water Mist – Su Sisi söndürme sistemleri



YANGIN POMPALARI



Her an oluşabilecek yangınlara karşı yangın pompası büyük bir önleme sahibidir. Normal pompalara göre daha verimli çalışan yangın pompaları su teminini hızlıca karşılamaktadır. Binalarda, endüstriyel alanlarda, insanın olduğu ve yangının çıkabileceği her yerde kullanılır.

Yangın pompaları günümüzde yangın söndürmek için vazgeçilmez bir ekipmandır. Acil durumlarda anında çalışan ve çalışması gereken yangın pompaları mutlaka yıllık kontrol sürecine göre kontrolleri ve bakımları yapılmalıdır.

Yangınla mücadelede etkin bir rol oynayan yangın pompalarının periyodik kontrolleri "İş Ekipmanları Kullanımında Sağlık ve Güvenlik Şartları Yönetmeliği" ne ve "Binaların Yangından Korunması Hakkındaki Yönetmeliğe" tabiidir.

Bu yönetmelikte belirtilen ilgili standartlarda aksi belirtilmediği sürece, tesisatların periyodik kontrolleri yılda 1 defa yapılır. Yangın Tesisatı periyodik kontrolleri TS 9811, TS EN 671-3, TS EN 12416-1+A2, TS EN 12416-2+A1, TS EN 12845 ve NFPA standartlarında belirtilen kriterlere uygun olarak yapılır.

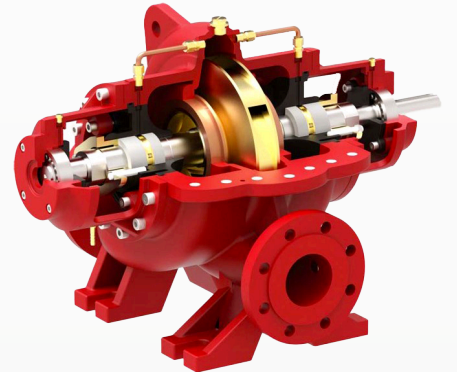
YANGIN TESİSATI PERİYODİK KONTROL

REFORM Yangın, uzman ekip ve ekipmanları ile gerçekleştirdiği Yangın tesisat kontrolleri sonucu tespit edilen eksiklikleri, uygunsuzlukları veya tehlikeli durumları rapor halinde sizlere sunarak, olası bir tehlikeli olayın engellenmesi ve yasal gerekliliklerinizi sağlamanız adına sizlere yardımcı olur.

PERİYODİK KONTROLÜ GERÇEKLEŞTİRİLEN YANGIN TESİSATI EKİPMANLARI:

Yağmurlama (Sprinkler) Sistemi

- Yangın Su Deposu
- Yangın Pompa İstasyonu
- Yangın Hidrant Sistemi
- Yangın Dolap Sistemi
- Köpüklü Söndürme Sistemleri
- Algılama Alarm Sistemleri
- Temiz Gazlı Otomatik Söndürme Sistemleri
- CO2 Gazlı Otomatik Söndürme Sistemleri





Çatı ventilasyon sistemleri yahut bir başka adıyla duman tahliye kapakları, yangın anında oluşan dumanın atmosfere atımı için kullanılmaktadırlar. Duman tahliye kapakları sayesinde bina duman perdeleri ile zonlara ayrılmış olur.

DUMAN TAHLİYE SİSTEMLERİ;

Yangın gazları ve aşırı sıcakta çözünen maddeler sonucu yangın nedenli hasarları azaltır. Ortamın dumanla dolmasını önler, kaçış yollarını güvene alır ve insan hayatını korur. Dumansız bölgeler sayesinde itfaiyenin doğrudan içeriden müdahalesine izin verir. Isıyı düşürmesi ile bina ve envanterinin tamamen tahrip olmasını önler.



Enerji tasarrufu için en doğal kaynak olan "Gün ışığı"nın kullanılması ve elektrikle aydınlatma masraflarının düşürülmesi, Havalandırma sisteminin "doğal havalandırma" yoluyla yükünün azaltılması ve mekanik havalandırmanın optimizasyonu yanında Yangına maruz kalan insanların çoğu yanarak değil dumandan dolayı hayatlarını kaybeder. Yangın sebebiyle oluşan duman, dakikalar içerisinde tüm odaları ve mekanları kaplayarak hayati tehlike yaratır. Solunan dumanla birlikte toksik zehirlenme sebebiyle görüş kaybı meydana gelir, odaklanma azalır ve duyu kayıpları oluşur. Dolayısıyla duman zamanında kaçışı engeller.

Bunun önüne geçmek için tahliye sistemleri, yangın soğutulmadan dumanın tahliye edilmesini sağlayarak dumanın mahal içinde birikmesini engeller. Sağlanan dumansız hava sayesinde hayatta kalmak için gerekli temiz hava sağlandığı gibi, dumanın neden olduğu panik ve endişe durumu da engellenmiş olur.

Dumanın tahliye edildiği mahallerde itfaiyenin içeriye müdahalesi ve yangının kontrol altına alınıp söndürülmesi kolaylaşır. Doğal duman tahliyesi çatıda yaratılan aerodinamik açıklıklarla sağlanır. Bu aerodinamik açıklıklar için duman tahliye kapakları kullanılır.



PERİYODİK BAKIM



Algılama veya söndürme sistemleriniz, üzerinde bulunan yapısal malzemelerin ve donanımların arızalanması, periyodik kontrol ve bakımları ve teknik servis ihtiyaçlarınız için hizmetinizdeyiz.

PROJE ve DANIŞMANLIK



Mevcut ve yeni yapılacak bina ve tesislerin, ilgili lokal ve uluslararası standartlara göre yangın söndürme sistemlerinin tanımlanması, disiplinler arası (Mimari-Elektromekanik) koordinasyonun ve entegrasyonun sağlanması, satın alma aşamasında teknik danışmanlık gibi konularda hizmet verilmektedir.

Ulusal ve uluslararası standartlara göre tesislerin risk gruplarının belirlenmesi, belirlenen risk gruplarına göre uygun sistemin uygun ürünlerle tasarlanması,

SUPERVİZORLÜK - TEST ve DEVREYE ALMA



Test ve devreye alma bir projenin hayata geçirilmesinde son nokta olup tüm ekipmanların enerjilendirme öncesi saha testlerinin prosedürlere uygun olarak gerçekleştirilmesi, elektriksel cihazların çalışır duruma getirilmesi ve sistemin işletmeye alınmasıdır.



REFORM Yangın ve Yapı Teknolojileri " Kamera sistemi ile evlerin ve işyerlerin canlı ya da kayıtlı görüntülerine cep telefonu, tablet ya da bilgisayar üzerinden uzaktan erişebilirsiniz. Kameralar belirlenen bölümlere kurulduktan sonra kayıt cihazı üzerine kaydetmeye başlar.

NOKTASAL ISI TESPİTİ YAPAN - TERMAL KAMERA

Termal kameralar, iç mekanlarda noktasal ısı ve yüksek ateş tespitine yönelik kullanılır. Bulaşıcı hastalıkların yayılma riskinin yüksek olduğu zamanlarda stratejik noktalara konumlandırılarak vücut ısısı normal değerlerin üzerinde olan kişilerin çalışma sahasına girmeden engellenmesine olanak sağlar.

TERMAL GÜVENİK KAMERASI ÖZELLİKLERİ

Yüksek teknolojisi, termografik kameraların, diğer ısı kaynaklarının yanlış alarmlarını azaltmak için sadece insan cilt yüzeyi sıcaklığını algılamasını sağlar. Ölçülen hedefin mesafesi ile dengelenmesini sağlar.

REFORM müşterileri, video izleme çözümleri sayesinde; ulaşılabilirlik, kârlılık, verimlilik, güvenilirlik, gelişmiş görüntü kalitesi, uzaktan erişim ve kumanda, entegrasyon kabiliyeti gibi birçok farklı alanda avantaj kazanıyor.

Çocuk ve yaşlı yakınlarını bakıcı ile bırakmak zorunda kalan aileler ile çalışanlarını izlemek isteyen işyerleri vb. çok geniş kitleler için ideal çözümdür.





TESİSLERDE TERMAL KAMERA VE BAKIM FAALİYETLERİ

Elektrik bakım faaliyetlerinin önemli bir yeri olan termal kamera ile izleme kablo, klemens, pano, motorlarda oluşabilecek arızaların önceden belirlenmesinde etkin sonuç verir.

Termal görüntüleme motorlar, fanlar, pompalar, kompresörler ve vakum setleri kemer, miller ve kavrama bileşenleri, içeren bu tip ürünler, minimum sürtünmeyle mekanik enerji aktaracak şekilde tasarlanmıştır. Bu tip bileşenlerde sürtünmeden dolayı meydana gelen ısı artışı, kademeli olarak yüzey sıcaklığını da artırır.

Yapılacak kestirimci bakım kapsamında, sorun yaratabilecek alanları belirlemek için tüm mekanik iletişim tesisi kontrol edilebilmektedir. Termografi deneyim uzmanlığı ve ekipman bilgisiyle bir çok sayıda makinenin çalışma aşamasında yanlış yerleştirilmiş, yıpranmış, yağlanmış yatakların belirlenmesine yada fazla gevşek bırakılmış tahrik kayışlarının tespit edilmesini mümkün kılmaktadır.

KESTİRİMCİ BAKIM (UYARICI BAKIM)

"Planlı bakım faaliyetleri içerisinde en kapsamlı ve gelişmiş bakım türü olan kestirimci bakım uygulamaları, Cihazın çalışması esnasında üzerinden alınan ölçüm değerlerinin analiz edilerek, önlem alınması ilkesine dayanmaktadır."

"Kestirimci bakım uygulamasında cihazlar belli noktalardan izlemeye alınır. Bunun için teknolojik ölçüm ekipmanları ve yazılımlar kullanılır. Belli bir zaman aralığında alınan ölçüm sonuçları analiz edilerek, cihazlarda oluşabilecek arızalar önceden tespit edilmiş olur. Yapılan analizlerin ardından bir planlı bakım programı hazırlanır ve cihaz bakıma alınır."

"Bu bakım yöntemi sayesinde cihazlarda oluşabilecek arızalar daha pahalı ve büyük boyutlara ulaşmadan düzeltilir. Arızalar önceden tespit edildiği için istenmeyen duruşların ve parça değişiminin önüne geçilmiş olur. Böylelikle işçilik, bakım ve üretim kayıpları nedeniyle oluşacak maliyetlerden tasarruf sağlanmış olur."

KESTİRİMCİ BAKIM UYGULAMASININ AŞAMALARI

Ölçüm: Amaç cihazda arıza oluşmadan önüne geçmektir. Bu sebeple analiz ve ölçme işleminin yapılacağı kritik noktalar cihaz üzerinde belirlenir. Gerekli ölçümler yapılır.

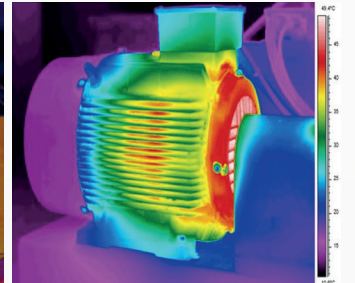
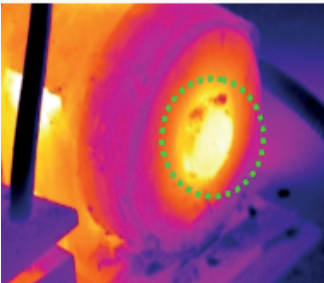
Analiz:
Ölçüm sonuçları analiz edilir.
Arızanın nereden kaynaklandığı incelenir.

Onarım:
Tespit edilen arıza, işletme programına bağlı olarak değerlendirilir ve onarım programa alınır.

KESTİRİMCİ BAKIM YÖNTEMLERİ

Kestirimci robot bakım uygulamalarında uzman olan ekibimiz bu faaliyetler esnasında aşağıdaki analiz yöntemlerini kullanmaktadır.

- Titreşim (Vibrasyon) Analizi
- Yağ Analizi
- Sıcaklık Analizi (Termal Görüntüleme)
- Ultrasonik Analiz



"REFORM Led'li acil aydınlatma armatürü, sabit ve seyyar olarak kullanılabilir. Uzun koridorlarda, merdiven boşluklarında, otopark ve fabrika gibi geniş kullanım alanlarında aydınlatma sağlar. Spot aydınlatmalı armatür sadece elektrik kesintisinde devreye girer. Cihaz üzerindeki LED ler, şebeke varlığını, akü dolu ve akü boş durumunu gösterir. Şebeke gerilimi 150 voltun altına düştüğünde emergency moda, 185 voltun üzerinde şarj durumuna geçer."



KULLANIM ALANLARI:

- OKULLAR,
- APARTMANLAR,
- FABRİKALAR,
- TESİSLER,
- HASTAHANELER,
- İŞ YERLERİ,
- İMALATHANELER,
- ENDÜSTRİ,
- DEVLET DAİRELERİ,
- ALIŞVERİŞ MERKEZLERİ,
- DOLUM TESİSLERİ,



Acil Aydınlatma ve Yönlendirme

Acil durum aydınlatma sistemi; şehir şebekesi veya benzeri bir enerji kesintisi durumunda devreye girer. Yangın, deprem gibi nedenlerle bina ya da yapının elektrik enerjisinin güvenlik amacıyla kesilir.

Armatür, bir devre kesici veya sigortanın açılması nedeniyle normal aydınlatmanın kesilmesidurumunda otomatik aydınlatma yapar. Yangın kaçış acil aydınlatma armatürlerinde, tüm uygulamalara yönelik yerli üretim, her türlü bina ve mimariye uygun geniş ürün yelpazesi, kaliteli ürün, uygun fiyat politikası ile hizmet vermekteyiz. Bağımsız acil aydınlatma ve yönlendirme armatürleri modern şehir yaşamının vazgeçilmez ve hayati önem arz eden bir parçasıdır.

Enerji kaynaklarının yetersizliğinden, doğal afetlerden ve kazalardan kaynaklanan elektrik kesintilerinde, insanların can güvenliğini tehlikeye atmadan bu durumlardan kurtulmaları, buldukları kapalı ortamı hızlı ve güvenli bir şekilde tahliye etmeleri ancak yeterli aydınlatma ve bu tahliye işlemi hızlandırmak için gerekli yönlendirme işaretleri ile mümkündür. Firmamız, kaliteli ve hızlı üretim hattıyla, farklı tasarım ve üretim yöntemlerine ayak uydurabilen yapısıyla, bağımsız tip kendinden bataryalı acil aydınlatma armatürleri, Floresan ve led acil kitleri, özellikle led lambalar için üretilmiş stoklu kitleri ile siz değerli müşterilerinize en hızlı çözümü uygulamakta yardımcı olacaktır.



Sertifika Certificate

DSR CERTIFICATION

REFORM YANGIN VE YAPI TEKNOLOJİLERİ LİMİTED ŞİRKETİ

PINARTEPE MAH. MAVİS SK. NO:7 İÇ KAPU NO:18 BÜYÜKÇEKMECE / İSTANBUL

DSR BELGELENDİRME tarafından denetlenmiş ve uygulamakta olduğu Kalite Yönetim Sisteminin

is audited by DSR Certification and applied Quality Management System meet the requirements of

ISO 9001:2015

standartına aşağıdaki kapsamda uyumta olduğu görülmüştür.

standard for the following activities:

YANGIN GÜVENLİK SİSTEMLERİ, ENDÜSTRİYEL TESİSLERDE KULLANILAN TÜM MEKANİK TESİSAT SİSTEMLERİNİN TASARIM, PROJELENDİRME UYGULAMASI, DEVREYE ALINMASI VE BAKIM ONARIM, YEDK PARÇA SATIŞLARI, SERVİS HİZMETLERİ

FIRE SAFETY SYSTEMS, ALL MECHANICAL USED IN INDUSTRIAL FACILITIES DESIGN, PROJECT APPLICATION, COMMISSIONING AND MAINTENANCE AND REPAIR, SPARE PARTS SALES, SERVICES

Sertifika No / Certificate No: QMS-23.12.330

12.12.2023	12.12.2023	11.12.2026
Sertifika Tarihi	Sertifika Son Başarı Tarihi	Sertifika Geçerlilik Tarihi
Certificate Date	Certificate Last Issue Date	Certificate Expiry Date

3 Yıllık Yıllık Belgeleme Periyodu

EA Kuluçka Code: 28-29-34

DSR CERTIFICATION **ONAY APPROVAL** **IAF** **IAS**

DSR TEKNİK MUAYENE SERTİFİKASYON HİZ. LTD. ŞTİ.

Yatılıbağlar Mah. Sarıgül Sk. Halka Bayatı Otu 211 A Blok No:207 FENİÇİ / İSTANBUL / TÜRKİYE Tel: +90 216 698 08 35 E-mail: info@dsrteknikmuayene.com.tr - Web: www.dsrteknikmuayene.com.tr

Sertifika Certificate

DSR CERTIFICATION

REFORM YANGIN VE YAPI TEKNOLOJİLERİ LİMİTED ŞİRKETİ

PINARTEPE MAH. MAVİS SK. NO:7 İÇ KAPU NO:18 BÜYÜKÇEKMECE / İSTANBUL

DSR BELGELENDİRME tarafından denetlenmiş ve uygulamakta olduğu Çevre Yönetim Sisteminin

is audited by DSR Certification and applied Environmental Management System meet the requirements of

ISO 14001:2015

standartına aşağıdaki kapsamda uyumta olduğu görülmüştür.

standard for the following activities:

YANGIN GÜVENLİK SİSTEMLERİ, ENDÜSTRİYEL TESİSLERDE KULLANILAN TÜM MEKANİK TESİSAT SİSTEMLERİNİN TASARIM, PROJELENDİRME UYGULAMASI, DEVREYE ALINMASI VE BAKIM ONARIM, YEDK PARÇA SATIŞLARI, SERVİS HİZMETLERİ

FIRE SAFETY SYSTEMS, ALL MECHANICAL USED IN INDUSTRIAL FACILITIES DESIGN, PROJECT APPLICATION, COMMISSIONING AND MAINTENANCE AND REPAIR, SPARE PARTS SALES, SERVICES

Sertifika No / Certificate No: EMS-23.12.330

12.12.2023	12.12.2023	11.12.2026
Sertifika Tarihi	Sertifika Son Başarı Tarihi	Sertifika Geçerlilik Tarihi
Certificate Date	Certificate Last Issue Date	Certificate Expiry Date

3 Yıllık Yıllık Belgeleme Periyodu

EA Kuluçka Code: 28-29-34

DSR CERTIFICATION **ONAY APPROVAL** **IAF** **IAS**

DSR TEKNİK MUAYENE SERTİFİKASYON HİZ. LTD. ŞTİ.

Yatılıbağlar Mah. Sarıgül Sk. Halka Bayatı Otu 211 A Blok No:207 FENİÇİ / İSTANBUL / TÜRKİYE Tel: +90 216 698 08 35 E-mail: info@dsrteknikmuayene.com.tr - Web: www.dsrteknikmuayene.com.tr

TURK PATENT

MARKA TESCİL BELGESİ

No: 2022 097807 - Ticaret - Hizmet

REFORM

Marka Sahibi

REFORM YANGIN VE YAPI TEKNOLOJİLERİ LİMİTED ŞİRKETİ

Mal / Hizmet Sınıfları: 09

Bu marka, 6769 sayılı Sınai Mülkiyet Kanunu kapsamında, 05.07.2022 tarihinden itibaren 10 yıl süreyle korumak üzere, 22.12.2022 tarihinde tescil edilmiştir.

Cemil BASHAR
Kurum Başkanı

Sertifika Certificate

DSR CERTIFICATION

REFORM YANGIN VE YAPI TEKNOLOJİLERİ LİMİTED ŞİRKETİ

PINARTEPE MAH. MAVİS SK. NO:7 İÇ KAPU NO:18 BÜYÜKÇEKMECE / İSTANBUL

DSR BELGELENDİRME tarafından denetlenmiş ve uygulamakta olduğu İş Sağlığı ve Güvenliği Yönetim Sisteminin

is audited by DSR Certification and applied Occupational and Safety Management System meet the requirements of

ISO 45001:2018

standartına aşağıdaki kapsamda uyumta olduğu görülmüştür.

standard for the following activities:

YANGIN GÜVENLİK SİSTEMLERİ, ENDÜSTRİYEL TESİSLERDE KULLANILAN TÜM MEKANİK TESİSAT SİSTEMLERİNİN TASARIM, PROJELENDİRME UYGULAMASI, DEVREYE ALINMASI VE BAKIM ONARIM, YEDK PARÇA SATIŞLARI, SERVİS HİZMETLERİ

FIRE SAFETY SYSTEMS, ALL MECHANICAL USED IN INDUSTRIAL FACILITIES DESIGN, PROJECT APPLICATION, COMMISSIONING AND MAINTENANCE AND REPAIR, SPARE PARTS SALES, SERVICES

Sertifika No / Certificate No: ISG-23.12.330

12.12.2023	12.12.2023	11.12.2026
Sertifika Tarihi	Sertifika Son Başarı Tarihi	Sertifika Geçerlilik Tarihi
Certificate Date	Certificate Last Issue Date	Certificate Expiry Date

3 Yıllık Yıllık Belgeleme Periyodu

EA Kuluçka Code: 28-29-34

DSR CERTIFICATION **ONAY APPROVAL** **IAF** **IAS**

DSR TEKNİK MUAYENE SERTİFİKASYON HİZ. LTD. ŞTİ.

Yatılıbağlar Mah. Sarıgül Sk. Halka Bayatı Otu 211 A Blok No:207 FENİÇİ / İSTANBUL / TÜRKİYE Tel: +90 216 698 08 35 E-mail: info@dsrteknikmuayene.com.tr - Web: www.dsrteknikmuayene.com.tr

Sertifika Certificate

DSR CERTIFICATION

REFORM YANGIN VE YAPI TEKNOLOJİLERİ LİMİTED ŞİRKETİ

PINARTEPE MAH. MAVİS SK. NO:7 İÇ KAPU NO:18 BÜYÜKÇEKMECE / İSTANBUL

DSR BELGELENDİRME tarafından denetlenmiş ve uygulamakta olduğu Müşteri Memnuniyeti Yönetim Sisteminin

is audited by DSR Certification and applied Customer Satisfaction Management System meet the requirements of

ISO 10002:2018

standartına aşağıdaki kapsamda uyumta olduğu görülmüştür.

standard for the following activities:

YANGIN GÜVENLİK SİSTEMLERİ, ENDÜSTRİYEL TESİSLERDE KULLANILAN TÜM MEKANİK TESİSAT SİSTEMLERİNİN TASARIM, PROJELENDİRME UYGULAMASI, DEVREYE ALINMASI VE BAKIM ONARIM, YEDK PARÇA SATIŞLARI, SERVİS HİZMETLERİ

FIRE SAFETY SYSTEMS, ALL MECHANICAL USED IN INDUSTRIAL FACILITIES DESIGN, PROJECT APPLICATION, COMMISSIONING AND MAINTENANCE AND REPAIR, SPARE PARTS SALES, SERVICES

Sertifika No / Certificate No: M-23.12.330

12.12.2023	12.12.2023	11.12.2026
Sertifika Tarihi	Sertifika Son Başarı Tarihi	Sertifika Geçerlilik Tarihi
Certificate Date	Certificate Last Issue Date	Certificate Expiry Date

3 Yıllık Yıllık Belgeleme Periyodu

EA Kuluçka Code: 28-29-34

DSR CERTIFICATION **ONAY APPROVAL** **IAF** **IAS**

DSR TEKNİK MUAYENE SERTİFİKASYON HİZ. LTD. ŞTİ.

Yatılıbağlar Mah. Sarıgül Sk. Halka Bayatı Otu 211 A Blok No:207 FENİÇİ / İSTANBUL / TÜRKİYE Tel: +90 216 698 08 35 E-mail: info@dsrteknikmuayene.com.tr - Web: www.dsrteknikmuayene.com.tr

TÜRK STANDARLARI ENSTİTÜSÜ

TSE-HYS

HİZMET YETERLİLİK BELGESİ

Belge No: 34-HYS-22483

İlk Veriliş Tarihi: 21.09.2023

Son Geçerlilik Tarihi: 21.09.2024

Firmamız Adı: **REFORM YANGIN VE YAPI TEKNOLOJİLERİ LİMİTED ŞİRKETİ**

Firmamız Adresi: **PINARTEPE MAH. MAVİS SK. NO: 7 İÇ KAPU NO: 18 BÜYÜKÇEKMECE / İSTANBUL / BÜYÜKÇEKMECE İSTANBUL/TÜRKİYE**

Sicil No: 073421222880001

Verilen Hizmetin Kapsamı

1. TS 13345 (03.02.2020) YETKİLİ SERVİSLER - YANGIN SÖNDÜRME SİSTEMLERİ VE DONANIMLARI - KURALLAR STANDARDA UYGUN HİZMET VEREN

1. TS 13345 (03.02.2020) YETKİLİ SERVİSLER - YANGIN SÖNDÜRME SİSTEMLERİ VE DONANIMLARI - KURALLAR STANDARDA UYGUN HİZMET VEREN

Avrupa Yakası Hizmet Yeri Belgeleme Müdüğü V.

Ziya Güllüoğlu Mah. Sütlüce Caddesi Bulvarı 1558 Blokta Yeni Başkentçe İSTANBUL, Telefon: 02125460575/02125460575, Faks: 02126713467

Bu belge hiçbir şekilde telif edilmez, kopyası veya başka amaçlarla kullanılabilir. İzinsiz olarak yayımlanması, kopyalanması veya değiştirilmesi yasaktır.

11.12.2023

MAHMET YAVUZ

Avrupa Yakası Hizmet Yeri Belgeleme Müdüğü V.

11.12.2023

MAHMET YAVUZ

NATIONAL FIRE PROTECTION ASSOCIATION

BE IT KNOWN THAT NFPA® RECOGNIZES

REFORM YANGIN VE YAPI TEKNOLOJİLERİ LTD.ŞTİ.

AS A MEMBER IN GOOD STANDING, WHO IS ENTITLED TO ALL THE RIGHTS, HONORS, AND PRIVILEGES OF MEMBERSHIP

February 18, 2021

DATE OF ISSUE

JIM PAULSON

DATE OF SIGNATURE

IT'S A BIG WORLD. LET'S PROTECT IT TOGETHER!

+90 850 888 19 81

info@reformyangin.com

www.reformyangin.com

Pınartepe Mh. Ofisimiz Beykent
Avrupa Cd. No: 47/18 - 34500
Büyükc ekmece / İstanbul

reformyangin

reformyangin

reformyangin

reformyangin



REFORM

YANGIN VE YAPI TEKNOLOJİLERİ

